



2024年 3月号

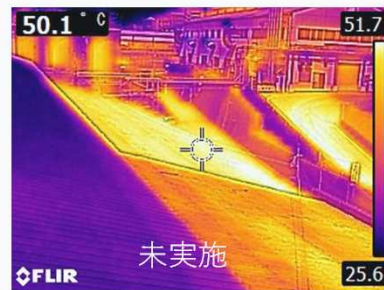
No.53

設備・建物の熱対策、されてますか？

近年夏の到来が早まっています。御社の夏の作業環境は快適でしょうか。設備からの放熱、外部からの侵入熱で工場の中が「とにかく暑い!」「エアコンが利かない!」熱をコントロールすることで省エネ化、環境改善が可能に、そして熱対策はランニングコストが掛からない事も大きなメリットです。

外部からの侵入熱対策： 遮熱塗料（屋根全般）

日射エネルギーを反射させることで、夏の暑い日でも屋根、壁面の温度上昇を抑え、快適な環境づくりに貢献します。省エネや電気料金の節約につながります。



上記画像は同日撮影です。外部環境同一条件で未施工50.1°C、施工後31.0°Cで屋根表面温度が約20°C低減されています。

外部からの侵入熱対策： 通気シート（折半屋根）

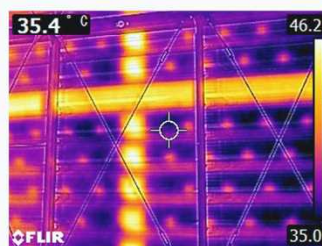
多くの工場で使用されている折半屋根は鋼板が薄く、熱伝導率の高い素材であるため空調の効きづらさ、雨音や折半屋根の温度差で発生する音鳴りなどが生じます。それら状況を改善するものが通気シートです。遮熱塗料に比べて低価格で施工時間が短いのが特徴。



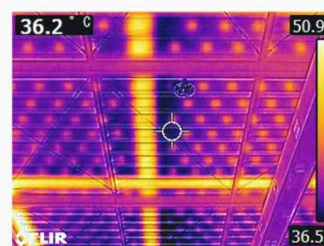
施工前



施工後



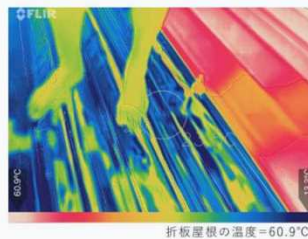
施工後屋根裏温度



施工前屋根裏温度

太陽光をシートで遮り、日影を作ることで屋根自体の温度上昇を防ぎます。

外部からの侵入熱対策： 遮熱シート



2020年8月26日撮影

夏の太陽により60度を超える屋根が裸足で歩けるほど温度が下がります！

- ・ 反射率97%の遮熱シートで屋根の温度上昇を大幅に抑えることができます。
- ・ 実験結果では最大11℃の室内温度差を計測
- ・ 夏の暑さの解消、冷房費の節約、商品在庫の劣化防止、作業環境の改善ができます。
- ・ 屋根に貼れない場合、屋根の室内側に貼ることで温度上昇を抑えることができます。

放熱のある生産設備からの熱対策： 遮熱シート

- ・ 遮熱シート自体が、切る曲げるの加工が容易のため複雑な形の生産設備へ施工が可能です。
- ・ 放熱により周囲環境が高温になることを防ぐことが可能です。
- ・ 熱ロスがなくなるため、今まで余分に投入していたエネルギーが不要となり省エネ化が可能です。

ボイラー遮熱（燃料費30%削減）



電気乾燥炉遮熱（電気代42%削減）



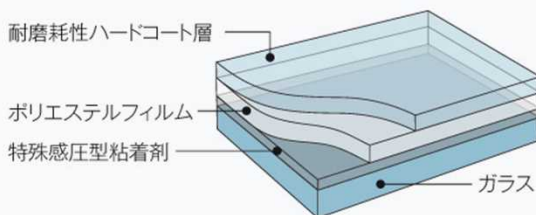
大型乾燥炉遮熱工事

遮熱材：THB-FR30



窓からの熱対策： 遮熱フィルム

- ・ 建物への熱侵入は屋根、壁、窓からとなりますので遮熱フィルムにて輻射熱の侵入を防ぎます。



※建物の形状や諸条件によって選択する技術が異なります。ご検討の企業ご担当者様は是非、弊社へご相談ください。

熱源によってシート、塗装、その他採用すべき技術が異なります。熱に関してお困り事ございましたら是非、お問い合わせ下さい。課題、現場の状況にあった改善提案をさせていただきます。

お客様お問い合わせ記入欄

内容に関してもっと詳しく知りたいという企業ご担当者様、FAX、お電話にてご連絡ください。QRコードからHPお問い合わせでもお待ちしております。FAXの場合はお困りごとを一言ご記入願います。

TEL 0532-61-0077 FAX 0532-61-4634



御社の情報をご記入ください。

御社名： _____

ご担当者名： _____

ご住所： _____

電話番号： _____

メール： _____